



Lebensmittelabfälle

Zahlen und Fakten

Wo wird wie viel weggeworfen?



Weltweit werden 1300 Millionen Tonnen an Lebensmitteln weggeworfen, während gleichzeitig über 800 Millionen Menschen an Hunger leiden.



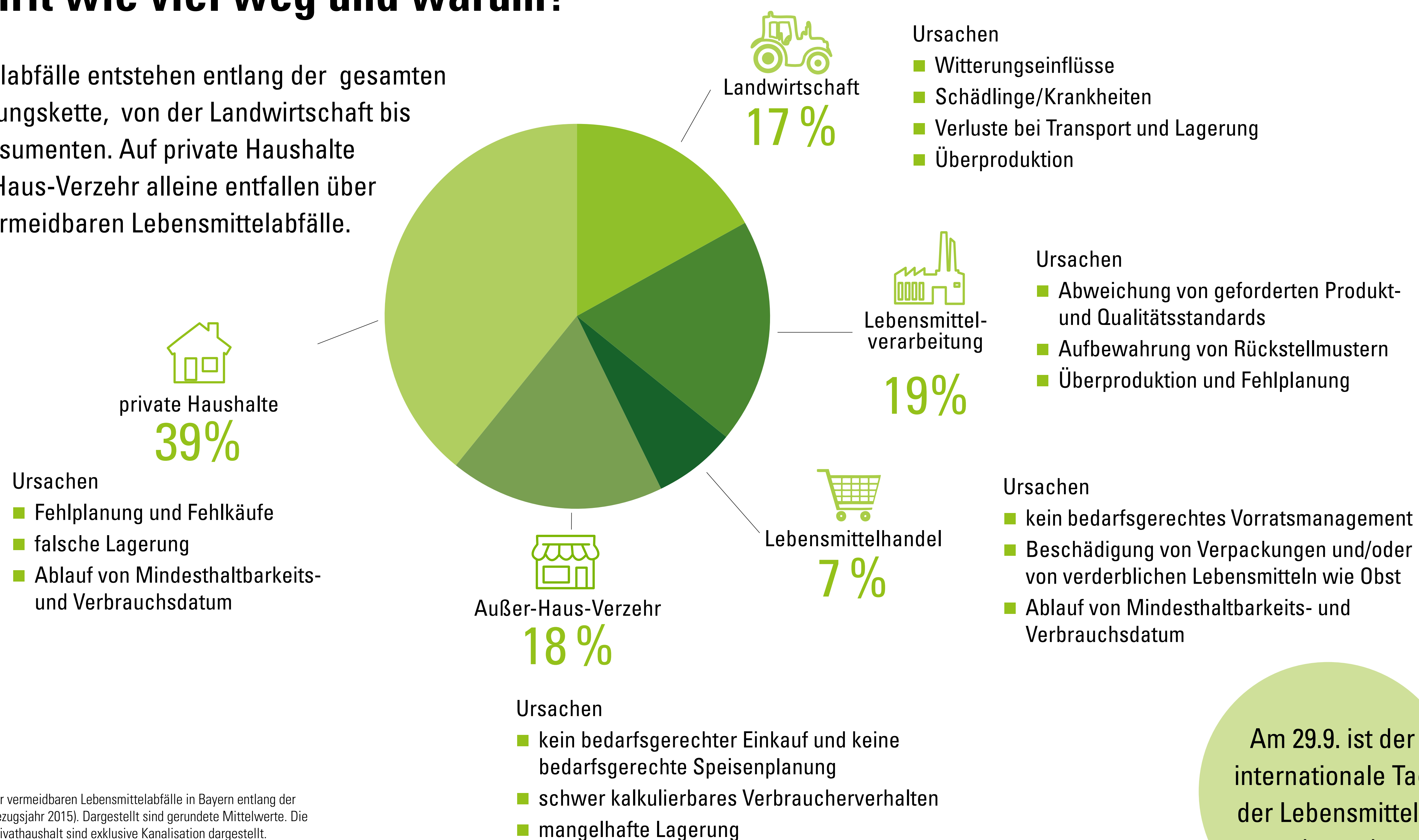
In Deutschland werden jährlich von jedem in etwa 75 kg Lebensmittel im Wert von rund 230 € weggeworfen.



Eine Lebensmittelabfallmenge von etwa 55.000 vollbeladenen LKWs wäre alleine in Bayern vermeidbar.

Wer wirft wie viel weg und warum?

Lebensmittelabfälle entstehen entlang der gesamten Wertschöpfungskette, von der Landwirtschaft bis hin zum Konsumenten. Auf private Haushalte und Außer-Haus-Verzehr alleine entfallen über 50 % der vermeidbaren Lebensmittelabfälle.



Prozentuale Verteilung der vermeidbaren Lebensmittelabfälle in Bayern entlang der Wertschöpfungskette (Bezugsjahr 2015). Dargestellt sind gerundete Mittelwerte. Die Lebensmittelabfälle im Privathaushalt sind exklusive Kanalisation dargestellt.

Am 29.9. ist der internationale Tag der Lebensmittelverschwendung.

Jeder einzelne kann durch einen sorgsamen Umgang mit Lebensmitteln einen großen Beitrag zur Vermeidung von Lebensmittelabfällen leisten.

Quellen: BMEL, Baseline 2015, KErn, 2021